

みずみずしんぶん

みずべのいきものをまなぶ

いきもの
道場

第7号

おしえて
ウッパーズ



ぼくはウッパーズのリューシ
こんかいは「コイ」についておしえちゃうよ!



みんなコイは知っているかな?
いけのなかを、すいすいおよいでいるすがたを、みたことがあるかもしれないね。
ぼくといっしょに、コイについてまなんでみよう!!

このコイの
なまえは?

「ニシキゴイ」だよ。
いろやもようがとてもきれいだね。

すんでいる
ばしょは?

やせいのコイは、かわいけ、みずうみや
ぬまなどにいるよ。
ニシキゴイは、にいがたけんのおぢやし
とながおかしてかっていたマゴイが、とつ
ぜんへんいしてうまれたといわれている
よ。「およぐげいじゅつひん」として、がいこ
くのひとからとてもにんきがあるよ。

からだの
おおきさは?

ニシキゴイは
おとなになると
60~80センチ
メートルほどになるよ。



とくちょう
てきな
ぶぶんは?

おおきなヒゲが、2ほんはえているよ。
ヒゲはエサをさがすアンテナのやくわりなんだ。

なにを
たべるの?

ざっしよくせいで、タニシやザリガニ、カエルやみずくさ
など、くちにはいるものはなんでもたべるよ。

コイのおおきさをくらべてみよう



ドクターフィッシュ
10センチメートル
すいそうにてをいれる
と、にんげんのかくしつ
をたべてくれるよ。



ノゴイ 60センチメートル
2リットルのペットボトルを
2ほんつなげたくらいのおお
きさだよ。むかしから、にほん
にいるコイだよ。

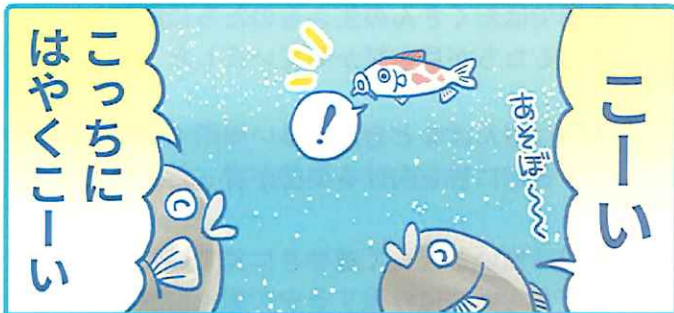


レンギョ 1メートル
ひろげたしんぶんしのななめの
ながさだよ。
すいめんをおよいで、ときどき
ジャンプすることがあるよ。

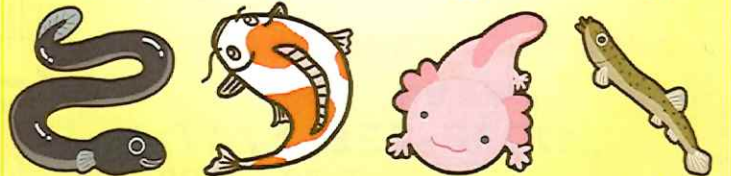
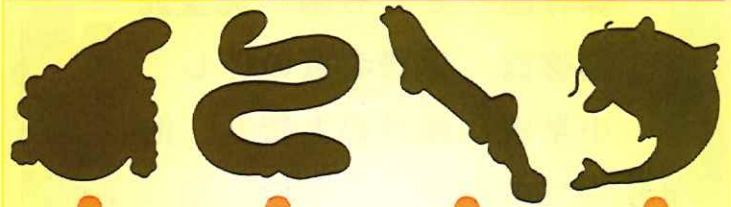


パーカーホ 3メートル
おうだんほどの、しろいせん1ほんぶんのながさだよ。
せかいさいだいのコイで、おとなのひとが3にんほどで、
ようやくもてるほどおおきんだ。

はやくこい



かげと おなじ いきものを せんでつなごう



ウナギ コイ ウーパールーパー ドジョウ

いきもの
道場



いきもの道場

子どもたちや先生方、保護者の皆様にご好評いただいている「いきもの道場」はリピート率の高い人気の催しです

全国へ
開催エリア
拡大中

「いきもの道場」とは？
本物の水辺の生き物と触れ合える
体験型出張授業です
いきもの道場では「本物の生き物」と
一緒に楽しみながら学ぶことで
子どもたちの生き物への興味・関心や



開催している場所は？

保育園 こども園 児童館
図書館 保護者会の催し
小学校 地域のお祭り 他

詳しい資料をご用意しておりますので
ぜひお気軽にお問い合わせください

開催されたお客様の声

授業ではたくさんの生きものたちに触れ、
子どもたちが目を輝かせていました

周囲に田んぼなど自然が多い場所の園ですが
より自然に目を向ける姿勢が育ったと感じます

最初は怖いと言って遠巻きに見ていた子が、
何度か定期的に体験する中で徐々に触れられ
るようになり、3回目の授業では全員が生き
物に触れることができました

全国各地の幼保園、教育施設に出張しています！

＜お問合せはこちら＞

☎076-225-4747

(9:30~17:00)

〒921-8823 石川県野々市市栗田3丁目464番地



CHECK!

みずみずランド
ホームページ



Instagram



公式LINE
アカウント



MIZUMIZULAND